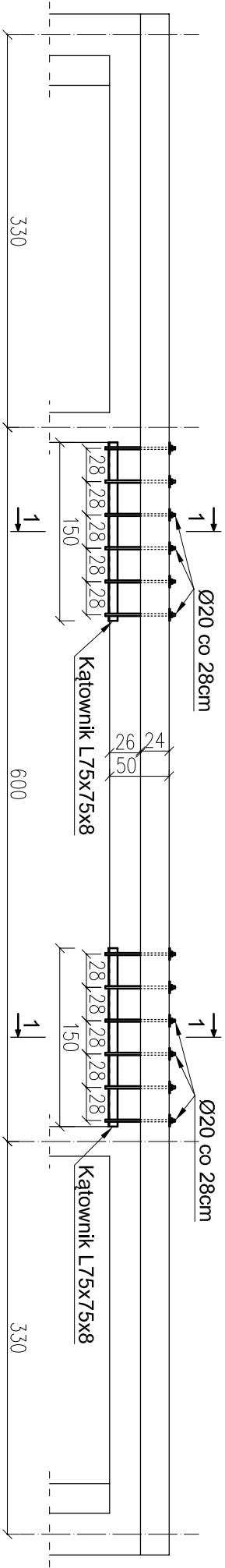


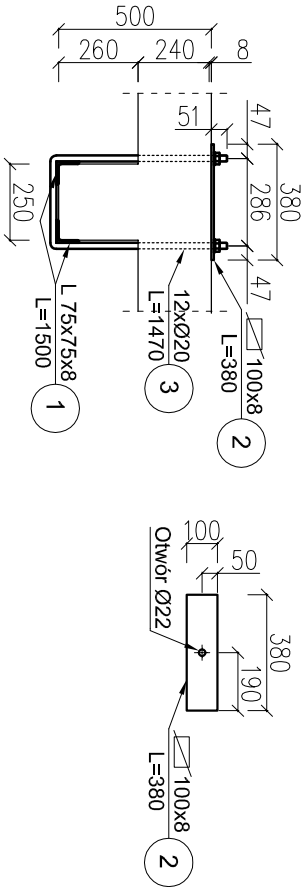
Schemat wzmocnienia podciągów - szt. 2

skala 1:50



1-1

1:25



- UWAGA!
1. STAL S235
2. Wymiary: milimetry
3. Zabezpieczenie antykorozyjne wg opisu technicznego

UWAGA!

Po założeniu elementów stalowych wzmocnienia podciągu na ścinanie przymocować siatkę Robitza i wykonać na niej tynk cementowy.

<div><div><div><div><div><div></div><div>G L O B A L</div></div></div><div><div><div></div><div>Albert Dragan</div></div><div><div></div><div>ul. Ponikwoda 28, 20–135 Lublin, +48 516 126 333</div></div><div><div></div><div>instalatortzy@tlen.pl , www.globalprojekt.pl</div></div></div></div><div><div><div><div><div></div><div>PRZEBUDOWA, NADBUDOWA I REMONT BUDYNKU PROKURATURY W LUBLINIE PRZY UL. OKOPOWEJ 2A</div></div><div><div><div>INWESTOR</div><div>PROKURATURA REGIONALNA W LUBLINIE</div></div><div><div>UL. OKOPOWA 2A</div><div>20-950 LUBLIN</div></div></div></div></div></div></div></div>			
RYSUJEK	Schemat wzmocnienia podciągów		NR RYS. K-41
FUNKCJA	SPECJALNOŚĆ, IMIĘ I NAZWISKO	NR UPRAWNIENI	DATA
PROJEKTOWAŁ	mgr inż. Tadeusz Lato	240/LP/87	IX 2021
SPRAWDZIŁ	mgr inż. Hanna Lato	1569/LB/91	IX 2021
OPRACOWANIE CHRONIONE USTAWĄ O PRAWIE AUTORSKIM I PRAWACH POKREWNYCH (DZ.U. NR 24/94 POZ. 83 Z DNIA 4 LUTEGO 1994R.) Z POZNIEMISZYM ZMIANAMI			